

CHAUFFERIES COUPE FEU 2H

Référence

Plateforme logistique RATP

Localisation : Boissy St Leger (94)
Application : Production de chaleur pour le chauffage
Bureau d'étude : SEDP



Composition de la solution :

Une chaudière préfabriquée au sol de 1317 kW Carrosserie en CF2H selon approbation de laboratoire
Bardage fibre de ciment

GENERATEUR CHAUFFAGE :

3 chaudières à condensation de marque GUILLOT type VARINO GRANDE 450 (puissance 439kW en régime 80/60°C)

Combustion contrôlée par sonde d'oxygène

Brûleur Modulant de 8 à 100%

Associé à chaque chaudière : Report d'alarme, report position brûleur en sortie 0-10V et interface pour régulation externe

1 automate TREND + écran IQVIEW 8 (BACNET IP)

1 centrale de détection gaz de marque OLDHAM

1 circuit primaire équipé en boucle de tickelman

Manomètre radial boîtier en acier inox avec liquide amortisseur de vibration 0-6bars)

Bipasse avec vanne deux voies motorisées régulation et équilibrage de marque DANFOSS type AB-QM

1 circuit secondaire Constant en DN 125

1 kit manométrique radial boîtier en acier inox avec liquide amortisseur de vibration 0-6bars

3 pompes simple à vitesse variable IXENS de marque SALMSON (33 m³/h ; 8 mCE)

1 compteur d'énergie à ultrason communiquant en Modbus de marque SAPPEL

Adoucisseur

Centrale de dégazage

1 centrale de détection gaz, 4 détecteurs, un onduleur et une synthèse détection gaz reportée au PCS

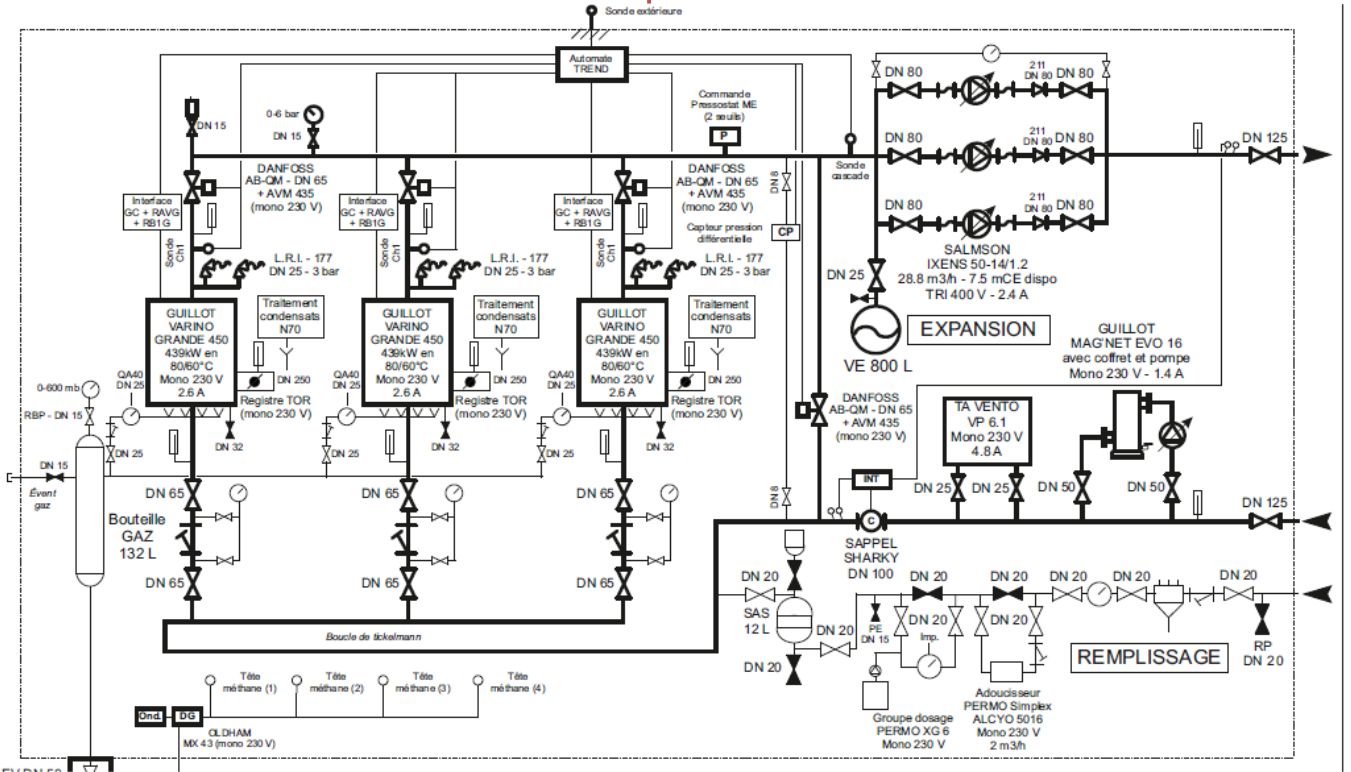
1 quantomètre gaz à impulsion par chaudière et raccordé à l'automate



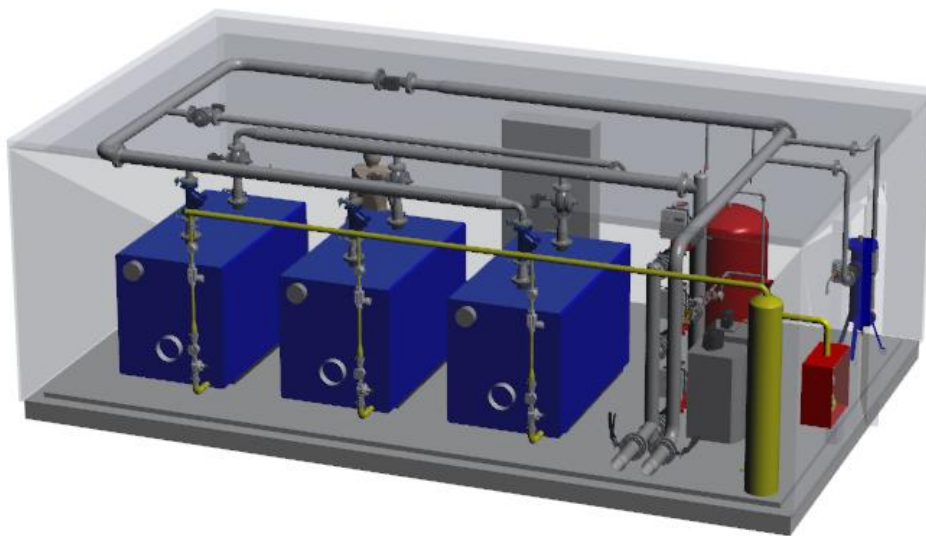
CHAUFFERIES COUPE FEU 2H

d

Principe fluide



Vue 3D iso



SAS TIGR – Parc d'Activités de la Croisière – 23300 Saint-Maurice-La-Souterraine

Tél. 05 55 76 23 73 – Fax 05 55 63 36 98

Email : contact@tigr.fr

www.tigr.fr